

Apresentação

- Marcos Antonio Cruz Moreira
 - Engenheiro Eletrônico (Escola Politécnica – UFRJ 1988)
 - Mestrado em Engenharia Elétrica (COPPE/UFRJ 1992)
 - Doutorado em Engenharia Elétrica (COPPE/UFRJ 2005)

 - ORCID ID: orcid.org/0000-0001-9928-7846
 - <http://lattes.cnpq.br/4434636602842581>
- macruz@iff.edu.br

Projetos de Pesquisa

- Eficiência Energética e Fontes Renováveis;
- Compatibilidade Eletromagnética;
- Gerenciamento de Resíduos;

Orientações Concluídas

- Rosenhaim
- Variabilidade do Regime de Ventos no Ambiente Urbano usando Lógica Fuzzy;
- Defesa (2016)



Orientações Concluídas

- Sabrina
- Gerenciamento de Resíduos de Saúde e Impacto Ambiental;
- Defesa (2016);



CLASSIFICAÇÃO DOS RESÍDUOS DE SERVIÇOS DE SAÚDE



Orientações Concluídas

- Ed Regis
- Aspectos Socioeconômicos da Atuação da Fiscalização Ambiental;
- Defesa (2016);



1 – Parcelamento irregular do solo



2 – Apreensão de pássaros em cativeiro



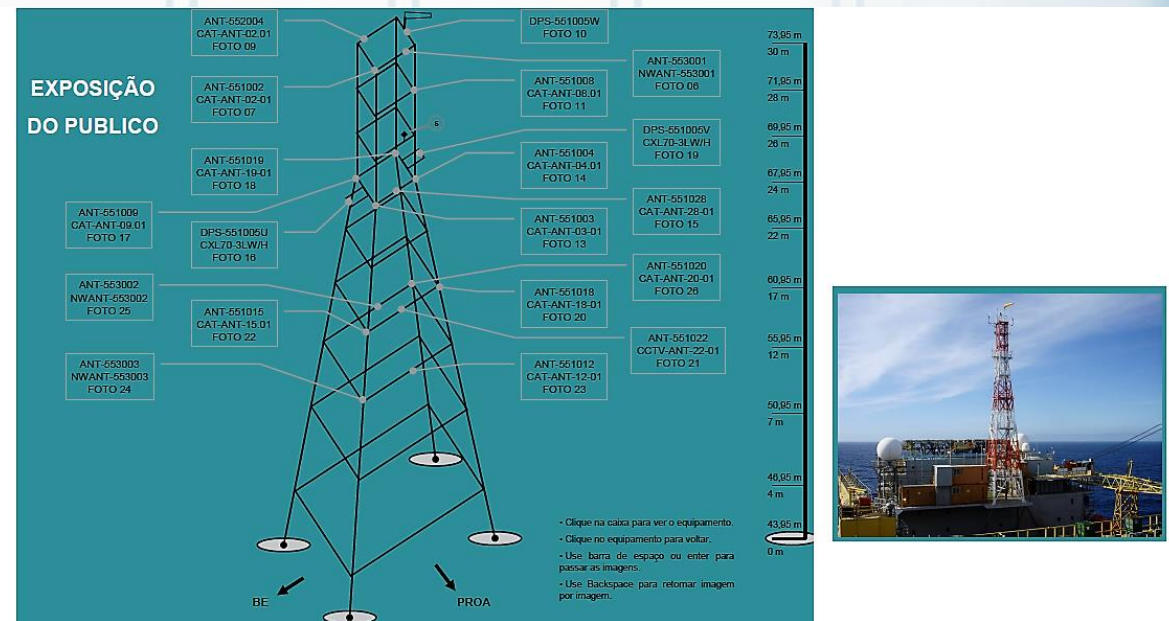
3 – Monitoramento de período de Defeso de pesca



4 – Monitoramento de descarte irregular de efluentes

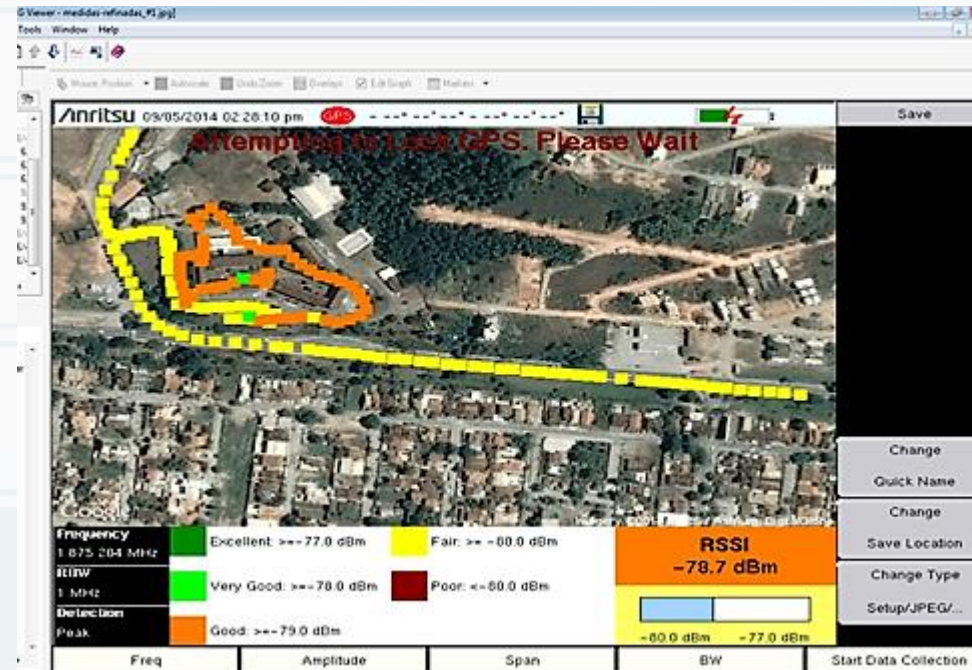
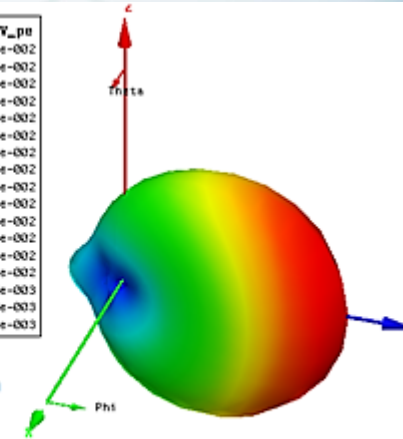
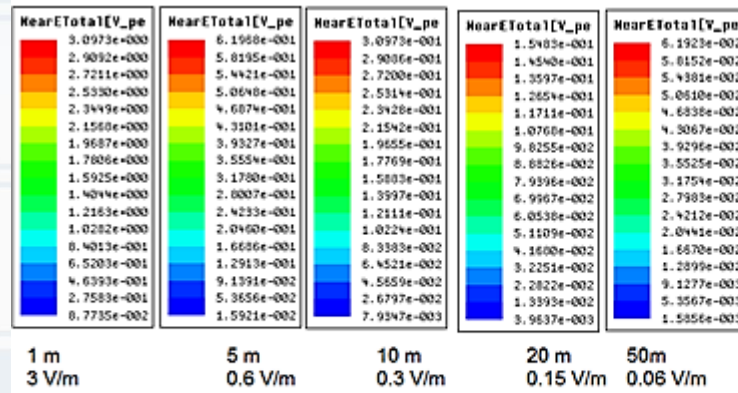
Orientações Concluídas

- Hélio Ribeiro Gomes Filho
- Dosimetria dos Campos Eletromagnéticos em Plataforma de Petróleo;
- Defesa (2015);



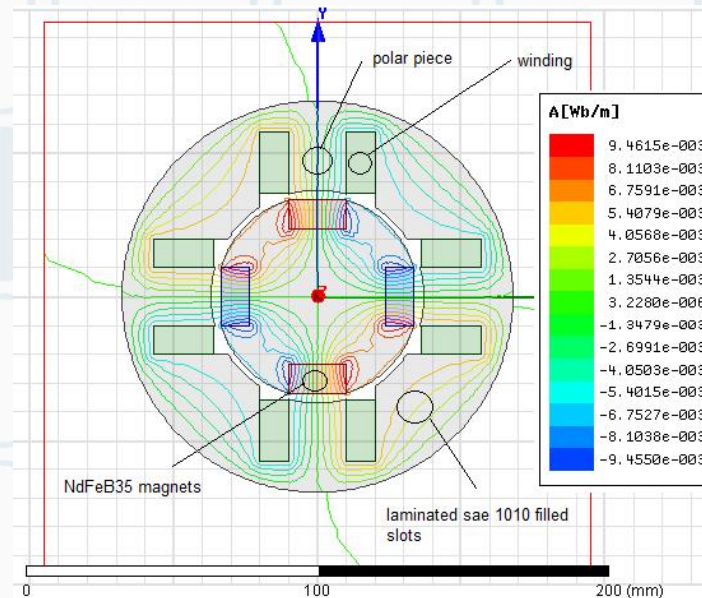
Orientações Concluídas

- Wanderson Manhães
- Avaliação do Campo Eletromagnético nas Proximidades de Estação Rádio Base;
- Defesa (2014);



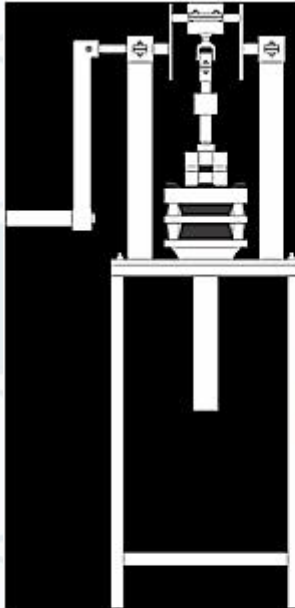
Orientações Concluídas

- Ilana
- Conversores de Energia das Ondas Aplicados à Geração Elétrica;
- Defesa (2014);



Orientações Concluídas

- Ilana
- Conversores de Energia das Ondas Aplicados à Geração Elétrica;
- Defesa (2014);



Orientações Concluídas

- Dinarte Santos
- Protótipo de Bioprocessador Mecanizado;
- Defesa (2012);

